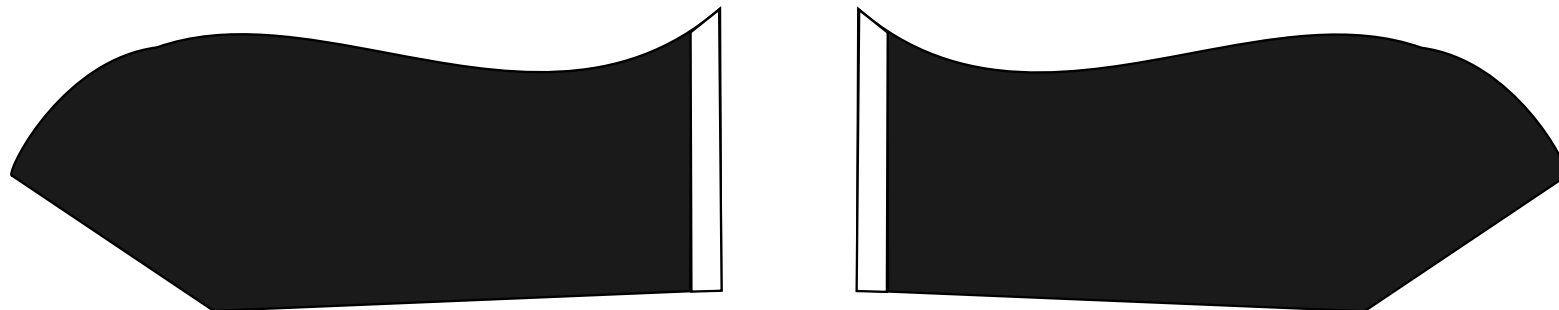




Hauptteil



Seitenteile

So gehts

1. Seite zweimal ausdrucken.
2. Alle Teile ausschneiden.
3. Jeweils zwei Seitenteile an den Klebelaschen mit dem Hauptteil verbinden.
So entstehen Vorder- und Rückseite des Piratenhuts.
4. Vorder- und Rückseite zusammenkleben.

Tipp: Durch mehr oder weniger weites Zusammenkleben der Seitenteile lässt sich die Hutgröße regulieren.